



Österreichisches  
Klinker-Kontor

DAS IST  
JA. TYPISCH!  
TYPISCH  
ÖSTERREICH.

Wohnhausanlage Rüdengasse, Wien  
Arch. Josef Jakob, Örag



# DAS IST JA TYPISCH! TYPISCH ÖSTERREICH.

## 50 Jahre Leidenschaft für Klinker

Ende der sechziger Jahre des vorigen Jahrhunderts wurde das Österreichische Klinker-Kontor als Zusammenschluss von mehreren Ziegelherstellern gegründet. Das Unternehmen befand sich im Schloss Puchenu bei Linz. Später übersiedelte das Büro zum Ziegelwerk Bachmann. Klinker und Sichtmauerwerk wurden an den beiden Standorten Gerling und Bachmann produziert. Objekte mit Klinkern wie Zahnambulatorium Linz, Kirche am Schöpfwerk und Bundesamtsgebäude Wien folgten in den ersten Jahren. 1995 wurde die ÖKK Hungaria Kft. mit Sitz in Budapest zur Bearbeitung des ungarischen Marktes gegründet. Heute ist das ÖKK ein beliebter Ansprechpartner für Architekten, Baustoffhandel, Bauunternehmer, Handwerker und Bauherren in Sachen Klinker.



## Sichtmauerwerk hat Tradition in Österreich.

Das Landgut, die Industriearchitektur, historische Verwaltungsgebäude. Zahlreich sind die Beispiele der traditionellen Backsteinarchitektur in Österreich.

Zeitlos schön und immer typisch.

Eine repräsentative Firmenzentrale wie z.B. von Berger Logistik (Seite 23),

Gartengestaltung und Innenarchitektur, sind moderne Einsatzbereiche.

Es entsteht Stein

für Stein ein Schmuckstück.

Herzlichst Ihr

Mag. Christian Hacker



# KLINKER

## — BAUSTEINE FÜR IDEEN.

Mit Klinkern gestalten, ist wie das Spiel mit kleinen Bausteinen, die man aus der Kindheit kennt. Alles beginnt mit einem Ziegel, jedes Objekt lässt sich aus den handlichen Bausteinen zusammensetzen. Wenn man zum Beispiel an eine Bank denkt, lässt sie sich mit 80 Ziegeln und einem Brett realisieren, ebenso ein Gartengriller, eine Gartenküche oder ein Sitzplatz.

Als Klinker bezeichnet man Ziegel, die aus speziellen hochwertigen Tonen geformt, getrocknet und dann bei bis zu 1.300 Grad gebrannt werden, sodass die Oberfläche zu einem dichten Gefüge versintert.

Klinker sind wahre Wunderdinge:

- frostsicher
- tausalzbeständig

- säurebeständig
- unbrennbar - wichtig bei Fassaden
- farbecht - weil nicht eingefärbt
- aus natürlichen Rohstoffen
- wartungsfrei - kein Nachstreichen
- unbegrenzte Lebensdauer
- wiederverwertbar.

Alte Sichtmauerziegel aus Abbruchobjekten werden nicht achtlos weggeworfen, sondern gereinigt und finden neue Verwendung. Alte Bodenplatten und Ziegel sind begehrt, weil dem Material eine archaische, seit Jahrtausenden bekannte Qualität innewohnt.

Durch Zugabe von Kohle beim Brennvorgang, Salzglasur und Reduktionsbrand werden veredelte Oberflächen erzielt.



STRANGPRESS



WASSERSTRICH



HANDFORM



KOHLEBRAND



ARCHITEKTUR



TRADITIONELL  
HERITAGE



GARTEN DESIGN



INTERIOR DESIGN



MODERN  
CONTEMPORARY

# ÖKK KLINKER BAUSTEINE FÜR IDEEN

## EINSATZBEREICHE

- WOHLFÜHLKLINKER FÜR OFFENEN KAMIN
- SICHTSCHUTZKLINKER FÜR GARTENMAUERN
- BIOKLINKER FÜR OBST-UND GEMÜSEKELLER
- GARTENKLINKER FÜR DAS HOCHBEET
- SÄULENKLINKER
- PERGOLAKLINKER
- STUFEN UND PLÄTZEKLINKER
- ABGRENZUNG DER TERRASSE KLINKER
- SITZBANK KLINKER
- BRUNNENKLINKER
- WEINKELLERKLINKER
- WASSERBECKENKLINKER

DACHZIEGEL  
ÖKK TREND 10 SCHIEFER

2-schaliges Mauerwerk mit  
PURE KLINKER

TERRASSE  
PFLASTERKLINKER  
ATTERSEE SCHWARZBUNT

GARTENKÜCHE WITHAM KLINKER

# STRANGPRESSKLINKER

## GERADLINIG

- **Hohe Wertbeständigkeit**
- **Frostsicherheit**
- **Farbbeständigkeit**
- **Brandschutz**
- **Schlagfestigkeit**



Sonderformate ÖKK rot und LERCA Infopark, Budapest

Details finden Sie in der Preisliste.



ÖKK KL PERLWEISS



ÖKK KL HERBSTLAUB



OTTAKRING FK



ÖKK KL HELLROT



ÖKK KL ROSENHOLZ



ÖKK KL ROT



BRUGG FK



ÖKK KL ROTBLAUBUNT



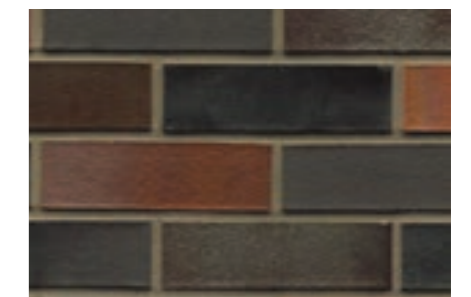
LERCA FKS



ÖKK KL GRAU



ÖKK GL ERDBRAUN



ÖKK KL SCHWARZBUNT



ÖKK STAHLBLAU NUANCE



BLACKDIAMOND



ÖKK KL SCHWARZ

# ALTE FORMATE - DENKMALPFLEGE



Sonderfarben/Formate/Formziegel

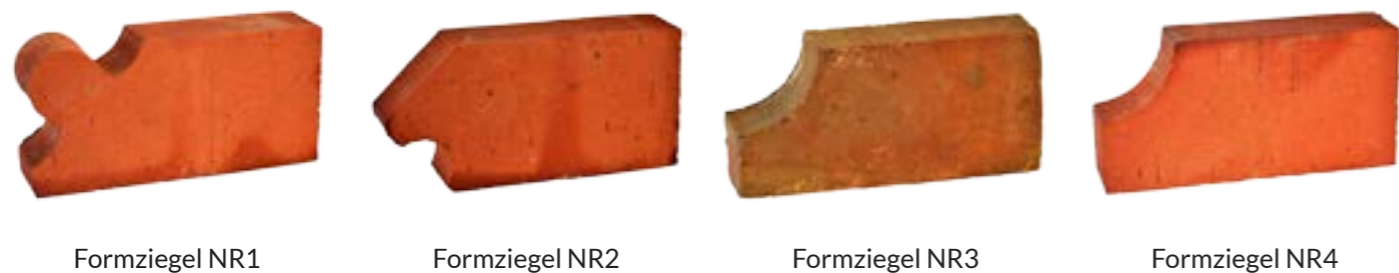


Formziegel siehe rechts

## DENKMALPFLEGE

Die Renovierung von Baudenkmalern mit Sichtmauerwerk erfordert Finger-spitzengedühl von allen Beteiligten. Die sorgfältige Auswahl und Anpassung an den Bestand des Mauerwerks und die handwerklich gute Verarbeitung, sind maßgeblich für den Erfolg des Unterfangens. Unachtsam vorgenommene Ausbesserungen bleiben jahrzehntelang Zeugnis des mangelnden Respektes vor der wertvollen Baukultur.

Aus dem Bestand werden Stücke entnommen, gereinigt, vermessen und eine Skizze angefertigt. Sodann erfolgt im Labor eine Analyse des Altbestandes. Davon abgeleitet ergeben sich die Tonmischungen, die zum Einsatz kommen.



Formziegel NR1

Formziegel NR2

Formziegel NR3

Formziegel NR4

Die zu erreichende Oberfläche und das Format werden festgelegt. Darauf folgend werden Skizzen für den Formenbau gemacht. Wenn möglich wird zuerst ein Probebrand durchgeführt und das Ergebnis mit dem Bestand verglichen. Danach erfolgt die Produktion.

Altes Sichtmauerwerk ist meist nicht glatt. Die Ziegel weisen, bedingt durch den Produktionsvorgang Pressfalten, häufig auch Setzstreifen auf.

Die neuen Ziegel stellen keine Imitation des alten dar, sie werden einfach in derselben Produktionstechnik gefertigt. Die Oberfläche kann glatt, Fussortierung, mit Pressfalten, Setzstreifen oder Deformationen sein. Auch kommen häufig handgeschlagene Ziegel HS, sowie Formziegel zum Einsatz. Normal befinden sich auf der Rückseite des Klinkers Abdrücke vom Schuppenband mit dem der Klinker transportiert wird, daher sind nur 3 Seiten verwendbar. Bei Fussortierung FS sind 4 Seiten verwendbar, die Rückseite unregelmässiger, daher kann mit einer Farbe ein abwechslungsreiches Mauerwerk erzielt werden.

Verfügbare Formate sind 29/14/6,5 (Altösterreichisches Format) auch 29/14/7,1 oder 25/12/6,5 und 24/11,5/7,1.



VON HOFFMANN MRI 65



VON HOFFMANN MB 65



VON HOFFMANN MD 65



VON HOFFMANN MR 65



AÖF ROT FS - LÄUFER



FUSSEITE

### BEZEICHNUNGEN KLINKER



POZETTA HS - LÄUFER



FUSSEITE



KOPF



FLÄCHE



LAURENTIUS - LÄUFER



FUSSEITE



KOPF



FLÄCHE



# WASSERSTRICH ARCHAISCHER WIRKUNG



Privathaus Wien, Arch. Claus Radler Wien

Die Verwendung von Wasser gibt hier der Produktionstechnik den Namen. Der befeuchtete Tonbatzen wird in eine Form gedrückt, die mit Wasser gespült wird. Dabei entsteht eine wunderbare gestrichene Oberfläche mit leichten Verwerfungen und farblich unterschiedlichen Tonschlämmen an der Oberfläche. Das Licht und Schattenspiel sowie die unregelmäßige Struktur schaffen ausdrucksstarke archaische Wände, die an Bauten der Antike erinnern und gleichzeitig Modernität ausstrahlen.

Details finden Sie in der Preisliste.

LANGFORMAT 468x108x38mm



MONALE



GRISETTI



VIALE



VILLANOVA



TONEGA



DERBY

# WASSERSTRICH ARCHAISCHER WIRKUNG



Mediathek Wolfurt, Fink\_Thurnher Architekten, Bregenz



RIGNANO



ELING



REGELLO



SMOOTH  
YELLOW



PELAGO



IMPRUNO



CORE



SMOOTH RED



Manufakt erhalten ihr Aussehen, indem der Ton in ein besandetes Model, eine Form, geschlagen wird. Jeder Handformklinker ist ein Unikat. Keiner gleicht dem anderen, hinsichtlich Oberfläche und Farbe, alle sind individuell. So wie wir Menschen.

## MANUFAKT ORIGINAL HANDFORM



79HB HERBSTBUNT



111 TOPAS  
SCHWARZROT BUNT



87R ROT



179SB SINTERBLAU



HARVEST GOLD



15VB FELDBRAND



LONDON LOFT



87RBR



126 RBL ROSEBLOND



79LB LACHSBUNT



15BSP APFELBLÜTE



ELING WASSERSTRICH



15CW CREMEWEISS



CAMELEY



WHITNEY

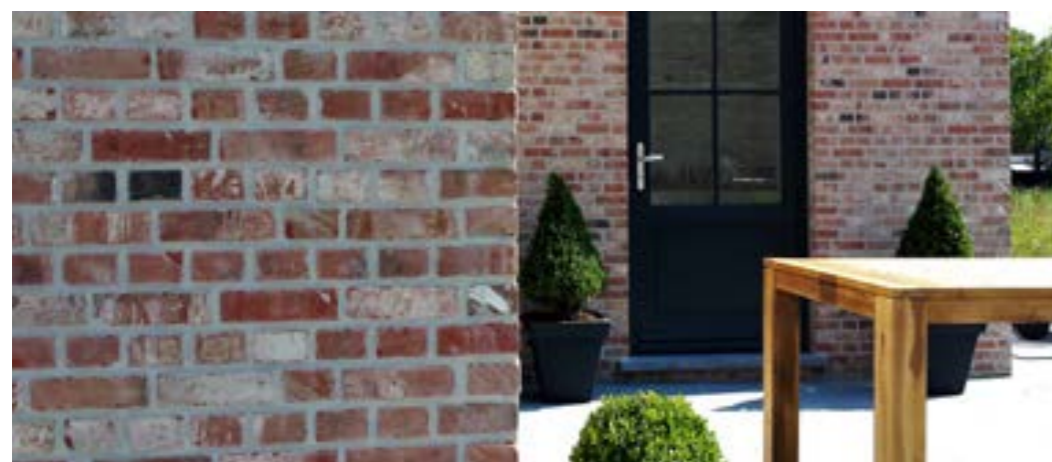


ASHLEY

Details finden Sie in der Preisliste.

# INSPIRATION

LKT MÖDLING, ARCHITEKTEN  
LOUDON&HABELER, WIEN



# SERVICE

## 1. MUSTERBOX



Sie sind sich nicht sicher und wollen die Klinker anfassen? In eine Musterbox verpacken wir 3 Musterklinker, die zu Ihnen nach Hause angeliefert werden. Dafür stellen wir 19,90€ in Rechnung, die wir bei einem Bestellwert ab 500€ gutschreiben.

## 2. TELEFONISCHE BERATUNG AUCH AUSSERHALB DER BÜROZEITEN!



Senden Sie den telefonischen Beratungstermin

Wunsch per Mail an:

[verkauf@klinker.cc](mailto:verkauf@klinker.cc)

Montag 19.00-20.00

Mittwoch 19.00-20.00

Samstag 10.00-11.00

# EVERY BRICK YOU TAKE IS MAGIC

HANDFORM WHITNEY  
KLINKERFASSADE



HANDFORM 79HB  
MONUMENTALER KAMIN



BERGER LOGISTIK, WÖRGL  
ARCH. KATZBERGER, Wien

# PURE

Keramikklinker in kristallklaren Farben, aus fein aufbereiteten Tonen mit geringer Wasseraufnahme und glatter Oberfläche. Neutrale Farben, elegant und zeitlos die nie aus der Mode kommen.



MAGNA P SCHWARZ



ELEGANT P HELLGRAU



ELEGANT P SCHWARZ



MAGNA P WEISS



MAGNA P HELLGRAU



ELEGANT P WEISS



ATRIUM STRUKTUR



MAGNA P SCHWARZBLAU



MAGNA P GRAU

Details finden Sie in der Preisliste.



# KLINKER UND RIEMCHEN

FÜR INNEN UND AUSSEN



WITHAM LUVANTIQUE  
KLINKER & RIEMCHEN



Klinker WITHAM LUVANTIQUE



GRAYS LUVANTIQUE  
KLINKER & RIEMCHEN



Klinker GRAYS

# PREMIUM KLINKER UND RIEMCHEN

Aus massiven Klinkern schneiden wir Riemchen mit einer Stärke von bis zu 25mm. Damit kann die Fuge vertieft ausgeführt werden und Wände sehen aus wie ein massives Mauerwerk. Klinkerriemchen auf Außenwänden sind die logische Weiterführung des Ziegelmauerwerks. Riemchen werden statt Putz auf dem WDVS geklebt.

So können Sie auf Langlebigkeit und Dauerhaftigkeit zählen und schaffen eine ästhetische und außergewöhnliche Fassade.

Es sind Klinker und Riemchen lieferbar.



BLACKDIAMONDFUSSORTIERUNG  
KLINKER & RIEMCHEN



CHESTER LOFT HANDFORM  
KLINKER & RIEMCHEN



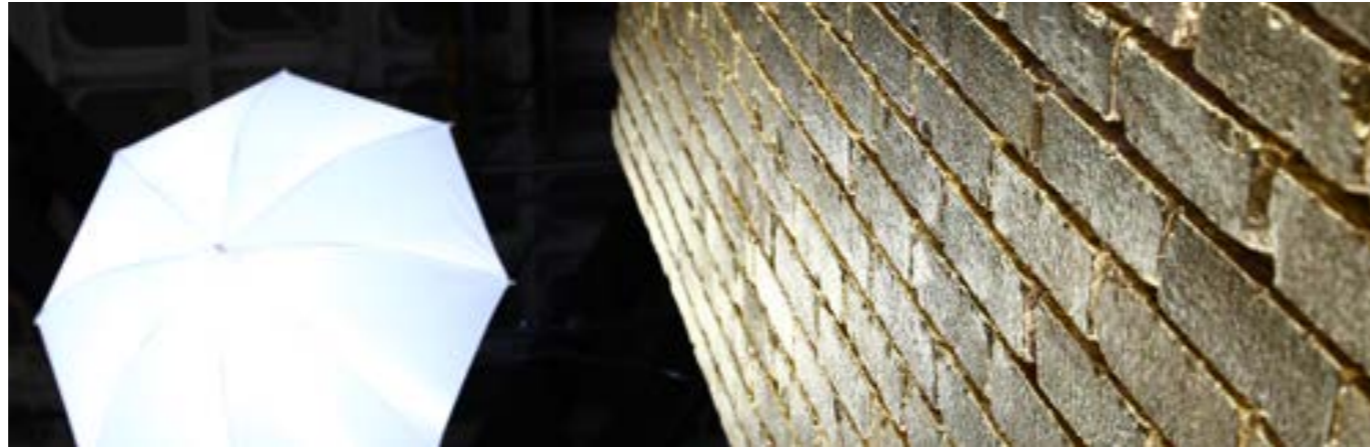
SCHWARZ GLASIERT



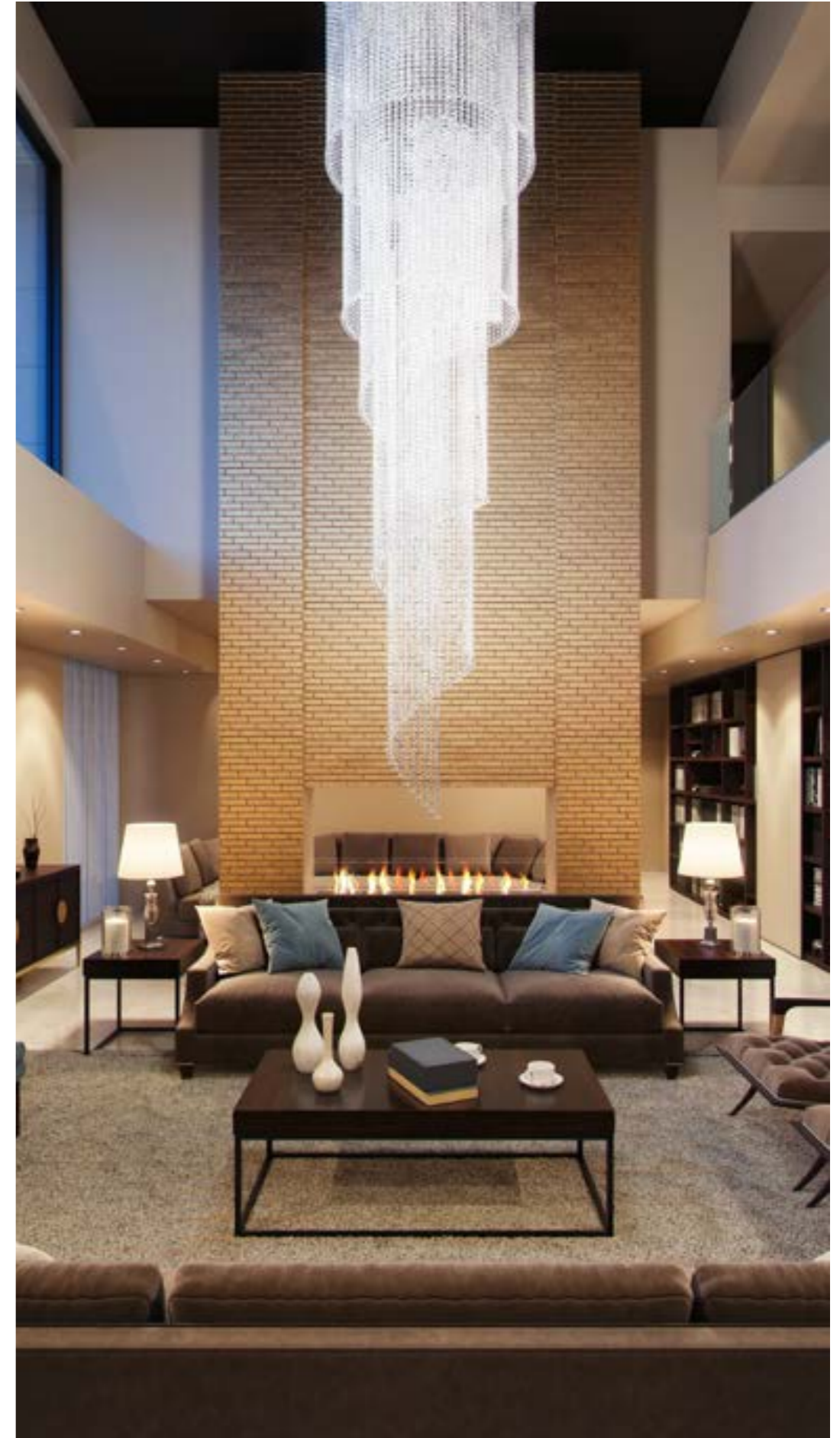
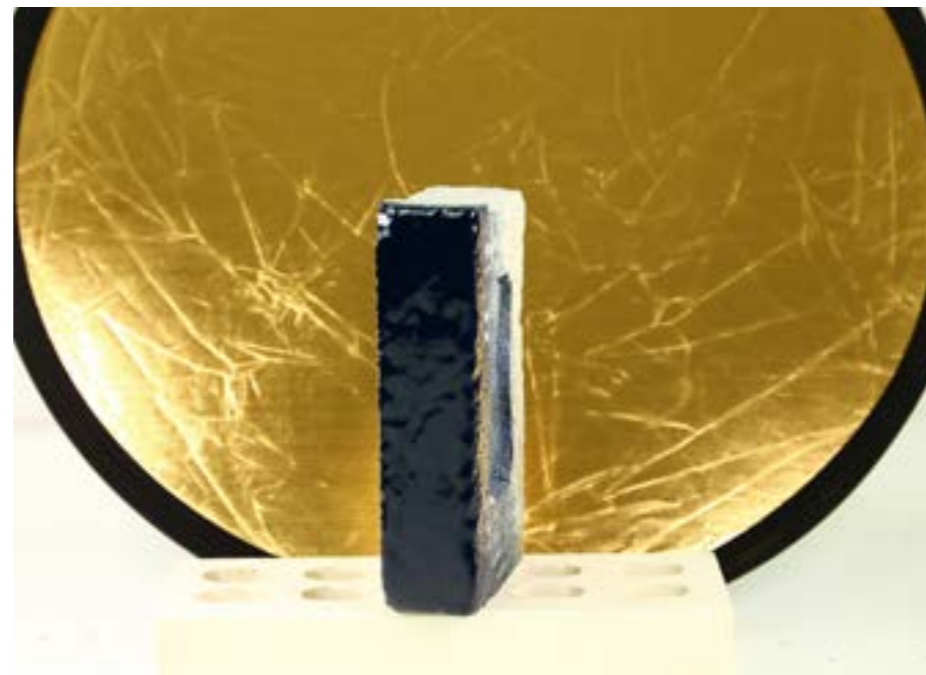
WEISS GLASIERT



Details finden Sie in der Preisliste.



Inspiziert von den Mosaiken der Basilika San Marco in Venedig fertigen wir Klinker mit 24 Karat Blattvergoldung an. Die goldenen Wände erzeugen ein wunderbar warm strahlendes Licht. Es unterstreicht klassische sowie moderne Einrichtungstile und erzeugt eine beeindruckende Raumwirkung. Oder im Kontrast mit glasierten Klinkern zum Beispiel in dunkelblau, schwarz oder weiß. NIKI BRICKS sind geeignet für den Innen- und Außenbereich, für alle Wandflächen.



# KLINKER UND RIEMCHEN

FÜR INNEN UND AUSSEN

Details finden Sie in der Preisliste.



BROKAT WASSERSTRICH  
KLINKER & RIEMCHEN



LUNETT WASSERSTRICH  
KLINKER & RIEMCHEN



LERCA KOHLEBRAND  
KLINKER & RIEMCHEN



FLARI HANDFORM  
KLINKER & RIEMCHEN



FALKENSTEIN WASSERSTRICH  
KLINKER & RIEMCHEN



NOSERA WASSERSTRICH

## BASIC RIEMCHEN

dünne 12mm starke Riemchen werden maschinell hergestellt. Verschiedene Oberflächen sind erhältlich.



BLAUBUNT



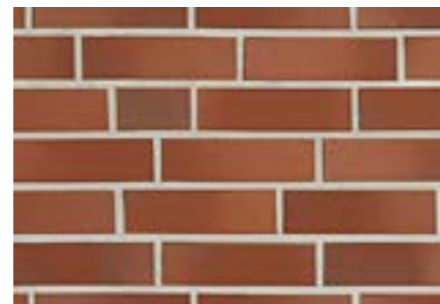
SANDSTEIN



BEIGE



GRAU



ROTGEFLAMMT

# KLINKER UND RIEMCHEN

FÜR INNEN UND AUSSEN

Echte keramische Riemchen im Innenbereich schaffen sofort eine wunderbare Stimmung. Sie werden einfach mit flexiblem Fliesenkleber angebracht.







Klinker WITHAM LUVANTIQUE



# PFLASTERKLINKER

ANGENEHM ZUM GEHEN

Details finden Sie in der Preisliste.

ÖKK PFLASTERKLINKER sind bei hohen Temperaturen gebrannt und beständig gegen Säure und Laugen. Das macht sie gegenüber Betonsteinen mit eingefärbter Oberfläche dauerhafter und farbecht. Verglichen mit aus China importierten Natursteinen erfolgt die Herstellung in angenehmer Arbeitsumgebung unter Einhaltung der europäischen Standards.



ATTERSEE SCHWARZBUNT



ATTERSEE ERDBRAUN



ATTERSEE ROSENHOLZBUNT



ATTERSEE MOKKA



ATTERSEE ZIEGLEROT



ATTERSEE TAUPE



ATTERSEE LEHMOCKER



ATTERSEE ROTBLAUBUNT



ATTERSEE ROT

# PFLASTERKLINKER

ANGENEHM ZUM GEHEN

## WASSERSTRICH GARTENZIEGEL



630



631



6915 SMOOTH RED



6916 SMOOTH YELLOW



662

Details finden Sie in der Preisliste.



# PFLASTERKLINKER



660



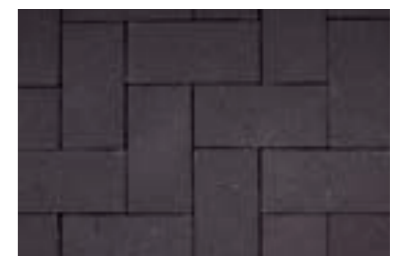
661



GRAU NUANCIERT



663



664



# PFLASTERKLINKER

KLINKER. BAUSTEINE FÜR IHRE IDEEN

Details finden Sie in der Preisliste.



WALLENSTEINPLATZ, WIEN



QUADRA ROT



BROKAT  
WASSERSTRICH



LUNETT  
WASSERSTRICH



RIGOLETTO



CARDIGAN



BATH

# NEUHEIT!

ENTWÄSSERUNGSKLINKER AQUASAFE

Niederschlag kann versickern

und wird dem Grundwasser zugeführt.

Mit Rasen bepflanzen oder z.B. mit Splitt ausfüllen.

AQUASAFE GELB

AQUASAFE SCHWARZ

AQUASAFE ROT



RASENKLINKER TERRAN ROT



# WEINKELLER



VINOTURM



TON-DRAINAGE-ROHR



MONARCHIE-ZIEGEL  
Produktionsjahr ca. 1850

# PFLASTERKLINKER

GETROMMELT ODER GESTRICHEN?

Die gebrochenen Kanten kommen bei Verlegung im Mörtelbett, als auch im Splittbett wunderbar zur Geltung. Hochkant, very british oder flach gelegt.

Details finden Sie in der Preisliste.



ATTERSEE ROT ANTIK



ATTERSEE SCHWARZBUNT ANTIK



ATTERSEE ROTBRAUNBUNT ANTIK



ATTERSEE CAPPUCCINO ANTIK



ATTERSEE GELBBUNT ANTIK



ATTERSEE LACHSBUNT ANTIK

## WASSERSTRICH PFLASTERRIEGEL



MORELL WASSERSTRICH



GRAND WASSERSTRICH



BROOK WASSERSTRICH



Details finden Sie in der Preisliste.



Hochkant oder als Mauer

CHILLIFLAME  
WASSERSTRICH  
24 x 11,5 x 5,2 cm



flach verlegt



Hochkant oder als Mauer

BLACKSTONE  
WASSERSTRICH  
24 x 11,5 x 5,2 cm



flach verlegt



Hochkant oder als Mauer

SILENT  
WASSERSTRICH  
24 x 11,5 x 5,2 cm



flach verlegt

# PFLASTERKLINKER

ORIGINAL WASSERSTRICH



NOVOTON G410 ROT NUANCIERT



RUSTON G417 ANTHRAZIT



NOVOTON G410 ROT NUANCIERT



NOVOTON G410 ROT NUANCIERT

Details finden Sie in der Preisliste.



Hochkant oder als Mauer

HERBERSTEIN  
20,2 x 8,5 x 5 cm



flach verlegt



Hochkant oder als Mauer

FALKENSTEIN  
20,2 x 8,5 x 5 cm



flach verlegt



Hochkant oder als Mauer

NOVOTON G 410  
20,5 x 8,5 x 5 cm



flach verlegt



Hochkant oder als Mauer

RUSTON G417  
20,5 x 8,5 x 5 cm



flach verlegt

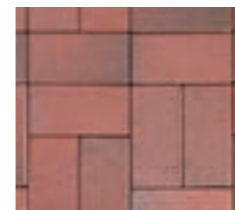
# KEY PIECES



WHITNEY



FALKENSTEIN



ATTERSEE  
ROTBLAUBUNT

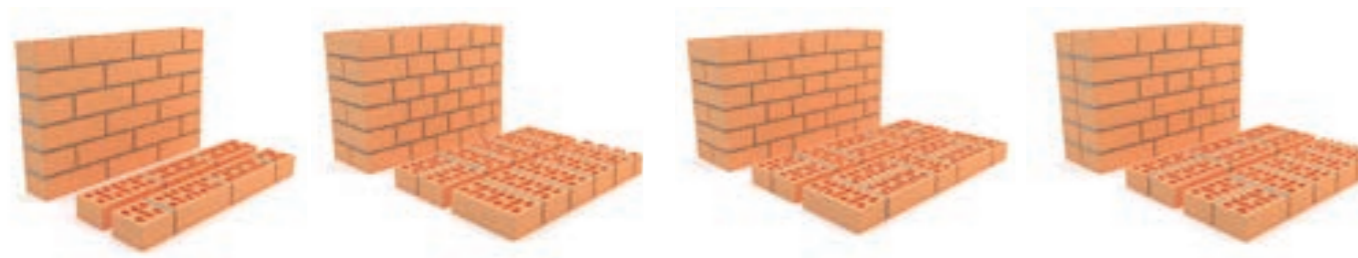


87 RBR



# VERARBEITUNG - HOW TO

## MAUERVERBÄNDE



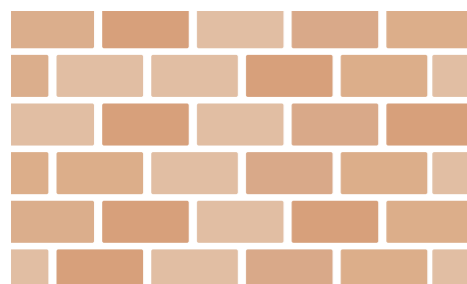
Laufverband

Binderverband

Flämischer Verband

Englischer Verband

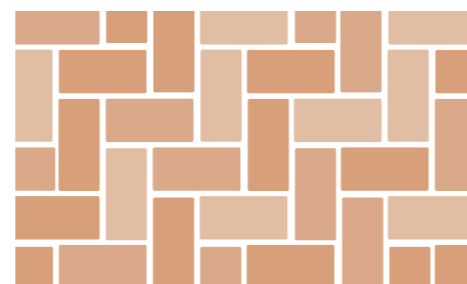
## PFLASTER



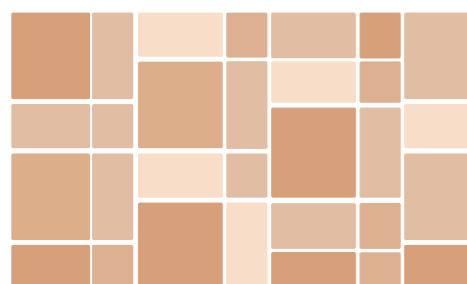
**Laufverband.**  
Ein klassisches Verlegemuster, gehört zu den häufigsten Verlegearten, hohe Stabilität, einfach zu verlegen



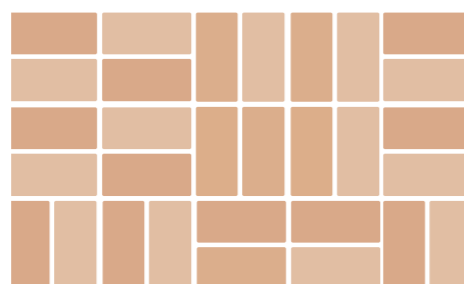
**Fischgrät-Verband.**  
Lebhaftes optisches Bild, strukturbetonnt, besonders stabil.



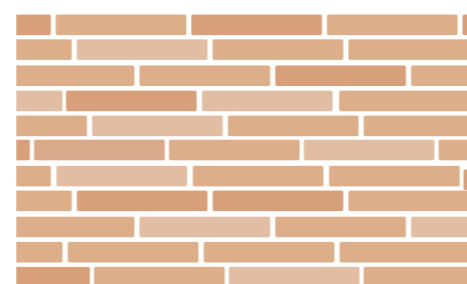
**Ellbogenverband.**  
Halbe Klinker als Passtücke



**Diagonalverband.**  
Wird im Winkel von 45 Grad zur Wegachse verlegt, wie der Fischgrätverband zeichnet er sich durch seine hohe Stabilität aus.



**Block- od. Parkett-Verband.**



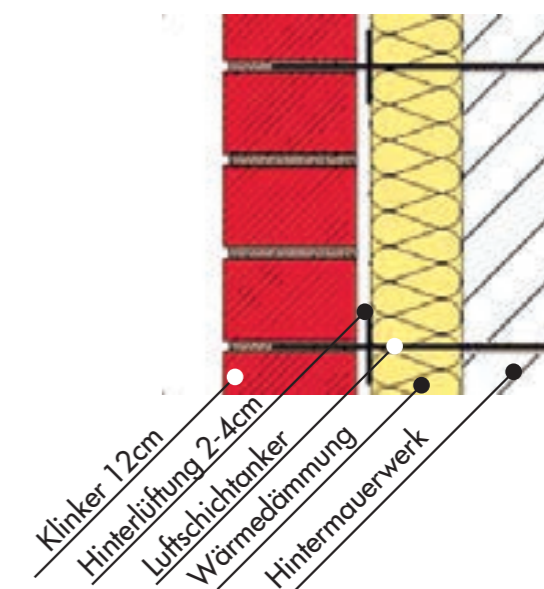
**Reihen-Verband oder Lineare Verlegemuster.** Strenge Gliederung der Fläche, grafische Wirkung durch das klare Fugenraster, geringe Verbundwirkung, Verlegung exakt im Raster, damit gerade Fugenverläufe erzielt werden.

# 2-SCHALIGES MAUERWERK

ENERGIESPAREND BAUEN ...  
FÜR GENERATIONEN

Wird der Klinker in einer so genannten zweischaligen Wandkonstruktion verarbeitet, ist für das Wohn- und Wohlfühlklima im Haus bestens gesorgt. Die zweischalige Wand besteht aus einer Vormauer aus Klinker, einer Luftschicht mit dahinter liegender Dämmschicht, sowie dem Hintermauerwerk. Die Vormauer aus Klinker schützt selbst bei Schlagsregen das Hintermauerwerk wirksam vor Nässe.

- BESTE WÄRMEDÄMMUNG
- KEINE SCHIMMELBILDUNG
- KEINE INSTANDHALTUNG



# VERARBEITUNG - HOW TO

## MAUER



ÖKK Klinkermörtel gemäß Aufdruck anmischen. Mit der Kelle zuerst in waagrechter Lagerfuge, danach auf dem Kopf aufbringen. Gegen den zuletzt gemauerten Klinker drücken, sodass Mörtel aus Lager und Stossfuge quillt. Einjustieren. Nach Ansteifen des Mörtels und Daumenprobe, ausfugen. Erst danach trockene Mörtelreste mit Besen abkehren.

Details finden Sie in der Preisliste.

# RIEMCHEN

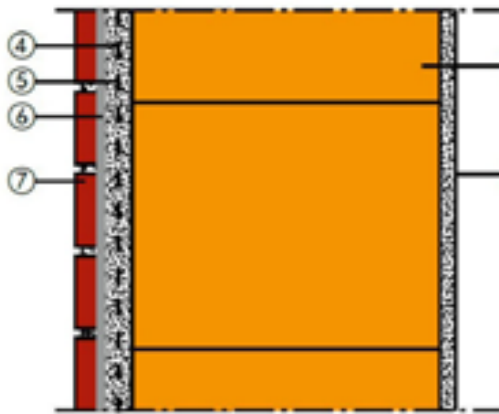
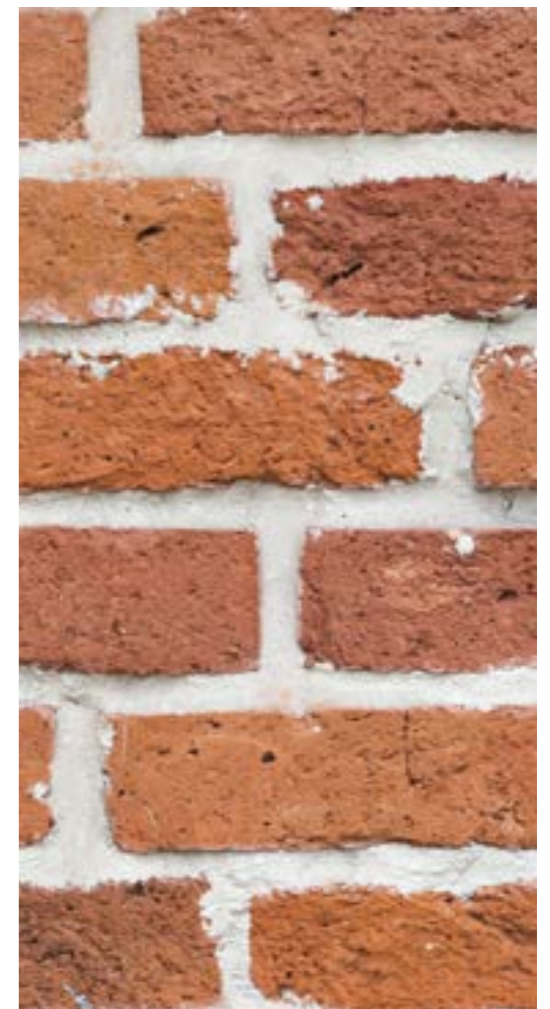


Abb. links:  
 ② Riemchen auf Ziegelmauerwerk  
 1 Innenputz  
 2 Ziegel  
 3 Außenputz  
 4 Unterputz  
 5 Armierungsmörtel mit Gewebe  
 6 Klebemörtel, 7 Riemchen

# FARBEN KLINKERMÖRTEL



ÖKK-Klinker GmbH, Unterseling 11, A-4672 Bachmanning, T.: 0043-7735-6571  
 Bildnachweis: S.2 und 23 Arch. Katzberger Wien, Foto Guido Klomfar Wien, S.6  
 Thanner\_LaTequila\_Plus, S.17 Horst Stasny, S. 8 links oben  
 Architektur\_piet\_niemann\_NentwigNotbohm\_HausTietze\_04

DAS IST JA TYPISCH!  
TYPISCH ÖSTERREICH.



Österreichisches  
Klinker-Kontor

KLINKER:WITHAM

Überreicht von:

ÖKK-Klinker GmbH, Unterseling 11, A-4672 Bachmanning  
verkauf@klinker.cc • www.klinker.cc  
Tel 0 77 35 / 65 71 • Fax 0 77 35 / 68 32